

LAVAGGIO A PORTALE EUROCOMBY



Descrizione del prodotto

L'impianto EURO-COMBI è in grado, secondo il programma selezionato, di garantire una QUALITA' di lavaggio/asciugatura molto alta, proponendo molteplici programmi a scelta del Cliente. Il veicolo da lavare viene posizionato e resta immobile mentre l'impianto, scorrendo su rotaie fissate al pavimento, passa più volte avanti e indietro sul veicolo stesso, eseguendo il programma selezionato. Una vastissima gamma di opzionali è disponibile per completare ed arricchire gli impianti. I singoli componenti sono stati progettati con un design moderno ed accattivante. La struttura del portale, è una robusta costruzione in acciaio, opportunamente lavorata e zincata a caldo. I trattamenti di verniciatura con smalti anticorrosione e vernici poliuretatiche bicomponenti, garantiscono un'alta protezione contro l'aggressione degli agenti chimici ed atmosferici e preservano la vita del portale. Nella struttura generale del portale è possibile alloggiare tutti i componenti e optional.

Traino & Rotaie

L'impianto viene fornito di rotaie zincate a caldo con profilo speciale, aventi un'altezza di 40 mm. per normativa anti-infortunistica. Le rotaie sono predisposte per il fissaggio a terra e corredate di piastre di inizio-fine corsa. Materiale di fissaggio può essere compreso nella dotazione del portale. La grande superficie di appoggio delle ruote di traslazione del portale, garantisce una minima usura delle rotaie.

Spazzole verticali

Le spazzole verticali possono essere fornite in diversi materiali, fibra in polietilene, textile o carlite, tutte le soluzioni assicurano un'ottima qualità di lavaggio e garantiscono l'assorbimento di alcune sporgenze delle autovetture.

Le spazzole verticali sono flangiate e fissate a due motoriduttori, montati su due carrelli.

Questi carrelli lavorati con "tecnologia al laser" sono posizionati all'interno di una guida di scorrimento zincata a caldo, fissata alle sue estremità. La rotazione delle spazzole verticali è garantita da due motoriduttori.

Il movimento di ogni singola spazzola verticale viene eseguito tramite motoriduttore e cremagliera di scorrimento ad alta precisione. Il controllo della pressione che la spazzola deve esercitare sul veicolo, è assicurato da uno strumento elettronico che misura la potenza del motore e le sue variazioni, aggiustando la penetrazione che deve avere la spazzola in ogni settore del veicolo.

Per sicurezza su ogni carrello è montato un sensore di prossimità che assicura in caso di eccessiva inclinazione delle spazzole verticali l'arresto immediato del portale. Le spazzole verticali eseguono sul fronte e sul posteriore la doppia spazzolata che garantisce oltre 60 cm di lavaggio oltre la metà di tutti i veicoli, in entrambi i lati.

Spazzola orizzontale

La spazzola verticale può essere fornita in diversi materiali, fibra in polietilene, textile o carlite, tutte le soluzioni assicurano un'ottima qualità di lavaggio

La spazzola orizzontale è guidata da entrambi i lati da due guide di scorrimento.

Il sollevamento della spazzola avviene tramite l'azionamento di un motoriduttore.

Il controllo della pressione che la spazzola deve esercitare sul veicolo, è assicurato da uno strumento elettronico che misura la potenza del motore e le sue variazioni, aggiustando la penetrazione che deve avere la spazzola in ogni settore del veicolo.

Sensori induttivi controllano costantemente la posizione della spazzola durante il suo lavoro. Per sicurezza un sensore induttivo controlla lo stato della fune.

Sistema di asciugatura

Il sistema di asciugatura incorporato nella struttura del portale comprende, due ventilatori laterali di grande potenza e rendimento e da una lama orizzontale a copiare.

La lama orizzontale è guidata in entrambi i lati da due guide di scorrimento. Inoltre è corredata di un sistema di bloccaggio.

La lama orizzontale copia il veicolo grazie a delle fotocellule installate sui supporti. Il sollevamento è garantito dall'azionamento di un motoriduttore. La lama orizzontale è corredata da due motori e da due ventole ad alto rendimento per la diffusione dell'aria tramite la bocchetta I due potenti convogliatori laterali sono fissi ed integrati all'interno della struttura del portale riducendo sensibilmente il problema del rumore.

I diffusori dell'aria sono stati sviluppati ed ideati in base a considerazioni tecniche della dinamica dei fluidi.

Archi chimici

Il portale standard permette di erogare prodotti chimici come shampoo e cera.

Lo shampoo è usato nei cicli spazzole per detergere e ammorbidire lo sporco dei veicoli.

La cera è usata come brillantante e coadiuvante per la fase di asciugatura.

L'immissione del prodotto nel circuito avviene tramite pompa dosatrice pneumatica regolabile. Gli archi di erogazione si attivano e disattivano durante i cicli operativi in modo opportuno, così da ridurre consumi di acqua e prodotti chimici.

Quadro Comandi

Il quadro comandi è inserito nella struttura, in un'area protetta nella parte posteriore del portale. Tutti gli azionamenti del portale sono gestiti da plc "SIEMENS", dove è richiesta grande memoria e capacità di elaborazione dati. Pressione spazzole, sicurezza portale, gestione programmi, autodiagnosi, impostazioni macchina, sono alcune delle caratteristiche di EURO-COMBI che possono essere impostate e/o visualizzate grazie all'active display TD 200.

Postazione Comandi manuali e selezione programmi

La postazione dei comandi è costituita da una pulsantiera oppure da una colonna in ABS (opzionale) con un design futuristico, verniciabile del colore gradito.

Qui trovano posto i pulsanti per la selezione dei programmi e delle manovre manuali.

Tramite l'attivazione di selettori è possibile scegliere il funzionamento della macchina: self-service o con selezione manuale dei programmi, autoapprendimento o comandi manuali.

I pulsanti manuali consentono di muovere il portale, spazzole laterali, spazzola orizzontale, lama orizzontale.

È possibile manovrare l'impianto manualmente anche dopo aver attivato un ciclo automatico di lavaggio per allontanare le spazzole o la lama di asciugatura dal veicolo.

Alimentazione elettrica ed idrica

Secondo le necessità è possibile, per allacciare l'impianto, utilizzare sistemi a catena plastica, a trolley o a palina singola.

Nel caso di catena plastica o di trolley, il grande raggio di curvatura guidato e l'assenza di sollecitazioni di fatica a flessioni, garantiscono una lunga durata di tutte le linee di alimentazione. Le soluzioni a catena plastica o con trolley, possono essere fissate a terra o a muro, mediante pali o mensole zincati a caldo.

Programmi

EURO-COMBI è stato sviluppato come una playstation, dove l'utente può, secondo le impostazioni di fabbrica, adattare ciò che vuole a ciò che possiede. È chiaro che con una macchina base è possibile sviluppare solo alcune configurazioni di programmi, mentre con l'aumentare degli opzionali aumentano le prestazioni e le possibilità di combinazioni dei programmi. I programmi selezionabili sono otto e tutti modificabili mentre i programmi ad apprendimento sono direttamente proporzionali agli opzionali.

Opzionali consigliati

Schiuma attiva

La schiuma attiva è un prodotto chimico che viene erogato per ammorbidire lo sporco e per preparare il veicolo al lavaggio con le spazzole. Al contrario di tutti gli altri portali, EURO-COMBI eroga la schiuma attiva da due rampe separate, installate a 45° rispetto al veicolo, così da assicurare la completa copertura del fronte e del retro dell'autovettura.

La schiuma è un componente che per la sua efficacia attrae, soddisfa il cliente ed è indispensabile per la pulizia dell'auto. Il prodotto chimico schiuma attiva, viene immesso nel circuito idrico mediante una pompa dosatrice pneumatica.

L'effetto schiuma richiede inoltre l'immissione di aria compressa nel circuito.

Lavaruote

Il lava ruote effettua la pulizia delle ruote e cerchi, mediante spazzole a disco rotanti.

La rotazione delle spazzole avviene grazie a motoriduttori. Il cambio di rotazione delle spazzole garantisce un'ottima qualità di lavaggio. Un cilindro pneumatico comanda il movimento di uscita del lava ruote e garantisce la

corretta pressione da applicare sulla ruota.

Le ruote vengono riconosciute per mezzo di fotocellule montate in modo protetto nella base del portale e sono regolabili in altezza. Inoltre è possibile personalizzare il funzionamento del lava ruote, secondo le esigenze di pulizia e prestazioni che si vogliono ottenere.

N.B. i dischi lavar ruote sono solo di colore nero.

Superpolish

Il superpolish è un prodotto chimico che viene erogato per donare maggiore brillantezza e proteggere la verniciatura dell'autovettura dall'usura del tempo, inoltre prepara il veicolo al ciclo di asciugatura. È un componente che per la sua efficacia convince il cliente a ritornare ed è indispensabile per la lucentezza dell'auto.

Il prodotto chimico superpolish, viene immesso nel circuito idrico mediante una pompa dosatrice pneumatica.

Scarico invernale automatico

Lo scarico invernale protegge ed evita danni all'impianto dovuti a temperature troppo rigide.

Un termostato tarato opportunamente, controlla la temperatura esterna, ed in caso di necessità, mediante un flusso di aria compressa, aziona automaticamente le elettrovalvole svuotando tutte le rampe installate.

Questo ciclo si svolge in più fasi per garantire che anche il minimo residuo di acqua, venga espulso dal circuito.

Paraspruzzi laterali

Il paraspruzzi viene montato nella zona delle spazzole verticali sulla base del portale e sulla colonna laterale.

Superfici antistanti e laterali vengono così protette da spruzzi di acqua e sporco provenienti dagli spazzoloni.

Il paraspruzzi è in materiale plastico resistente alle intemperie con profilo in alluminio.

Il suo design si adatta in modo perfetto a quello di tutto l'impianto.

Semaforo di posizionamento veicolo

Il semaforo di posizionamento è integrato nel portale in posizione visibile.

Il semaforo serve per guidare ed assicurare l'esatto posizionamento del veicolo al cliente.

Il posizionamento viene guidato da due fotocellule protette nella struttura del portale.

Il semaforo è composto da tre lampade avanti - stop - indietro.

Accettatore di banconote

Al fine di poter operare con l'impianto di lavaggio in self-service, GFM ha sviluppato un sistema di accettazione banconote e monete di facile uso ed elevata affidabilità. Questo sistema permette di operare in self-service con una scelta massima di quattro programmi di lavaggio differenti.

Alimentazione a trolley

L'alimentazione al portale avviene mediante carrellini scorrevoli, inseriti in una guida zincata con profilo a C, che serve come percorso di movimentazione ai carrelli.

Cavi elettrici, condutture idriche e pneumatiche vengono fissate ai carrelli.

La guida viene fissata ad una parete laterale, con mensole zincate a caldo.

Alimentazione con catena d'energia plastica

L'alimentazione al portale avviene mediante una catena d'energia plastica.

La catena in materiale plastico altamente resistente, accoglie al suo interno i cavi elettrici, condutture idriche e pneumatiche. L'ampio raggio di curvatura della catena garantisce una lunga durata di tutti i cavi e condutture.

La catena scorre all'interno di un profilato e viene fissata ad una parete laterale, con mensole zincate a caldo.

Prelavaggio ad alta pressione laterale

L'utilizzo dell'alta pressione come prelavaggio serve per l'eliminazione dello sporco grossolano dalla vettura, prima che gli spazzoloni eliminino lo sporco residuo.

Il prelavaggio ad alta pressione viene offerto come supplemento al lavaggio completo.

Due tubi laterali fissati al portale effettuano il prelavaggio delle fiancate della vettura,

dove lo sporco si concentra. Una pompa alimenta ugelli montati sulle rampe con una portata di 42 l/min ad una pressione di 70 bar.

Prelavaggio alta pressione completo

L'utilizzo dell'alta pressione come prelavaggio serve per l'eliminazione dello sporco grossolano dalla vettura, prima che gli spazzoloni eliminino lo sporco residuo.

Il prelavaggio ad alta pressione viene offerto come supplemento al lavaggio completo.

Una rampa opportunamente installata sulla lama di asciugatura, equipaggiata con ugelli alta pressione a getto piatto viene guidata permettendo di coprire il veicolo e di lavare la parte frontale e posteriore in modo accurato. Due tubi laterali fissati al portale effettuano il prelavaggio delle fiancate della vettura, dove lo sporco si concentra.

Una pompa alimenta ugelli montati sulle rampe con una portata di 2 x 42 l/min ad una pressione di 70 bar.

Lavaggio sottoscocca con tubi fissi

L'unità di lavaggio sottoscocca è composto da due tubi in acciaio fissati al pavimento.

Il lavaggio sottoscocca elimina lo sporco che si trova in questa parte del veicolo.

Il sistema viene alimentato da una pompa centrifuga che garantisce una portata di 150 l/min ad una pressione di 10 bar. L'impianto può essere montato a pavimento o ad incasso.

Spazzole in CARLITE

Il CARLITE è una spazzola alternativa alla spazzola tradizionale in polietilene.

Viene consigliato l'uso con il sistema di alta pressione laterale.

Questa spazzola tecnologica garantisce la pulizia della vettura riducendo graffi sulla vettura rendendo brillante la verniciatura.

Spazzole in TEXTILE (alternativa)

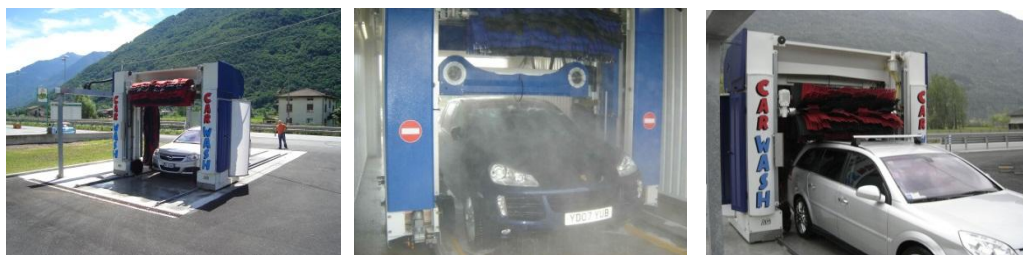
Il TEXTILE è una spazzola innovativa e tecnologicamente avanzata.

Viene consigliato l'uso nelle sale coperte e con il sistema di alta pressione laterale.

Questa spazzola tecnologica garantisce la pulizia della vettura.

A differenza della setola in polietilene non graffia la vettura e rende brillante la verniciatura.

EUROCOMBI



IMPIANTI EUROCOMBI



PORTALE SPECIALE PER LA VAGGIO CAMPER